

Procedimento para instalação do programa do Atlas Solarimétrico do Brasil no Windows 7

Passo 1:

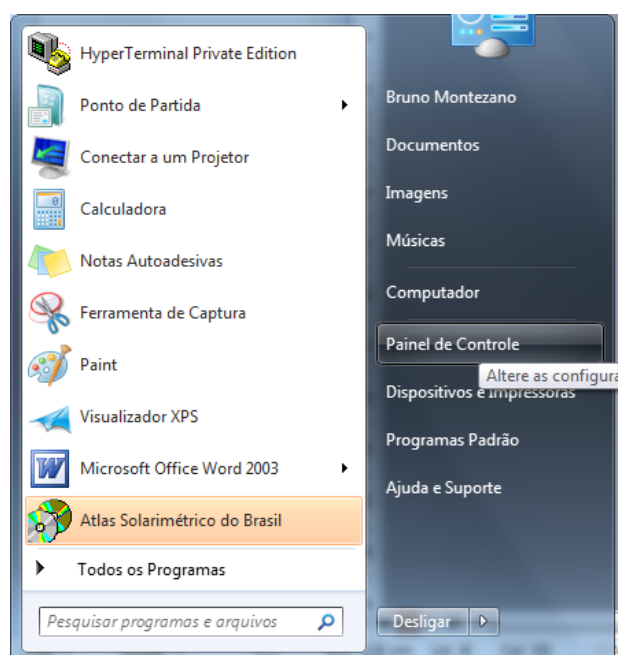
Instale o programa.



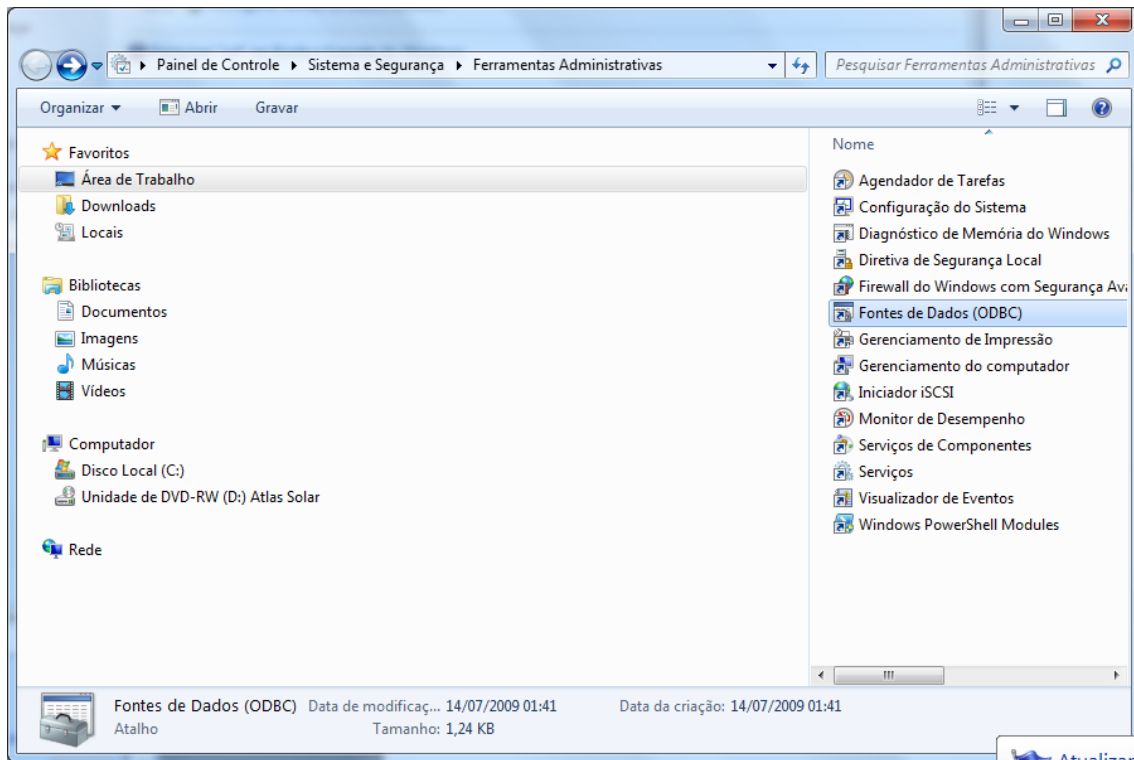
Passo 2:

Instale o Driver do Banco de Dados (ODBC) via Painel de Controle:

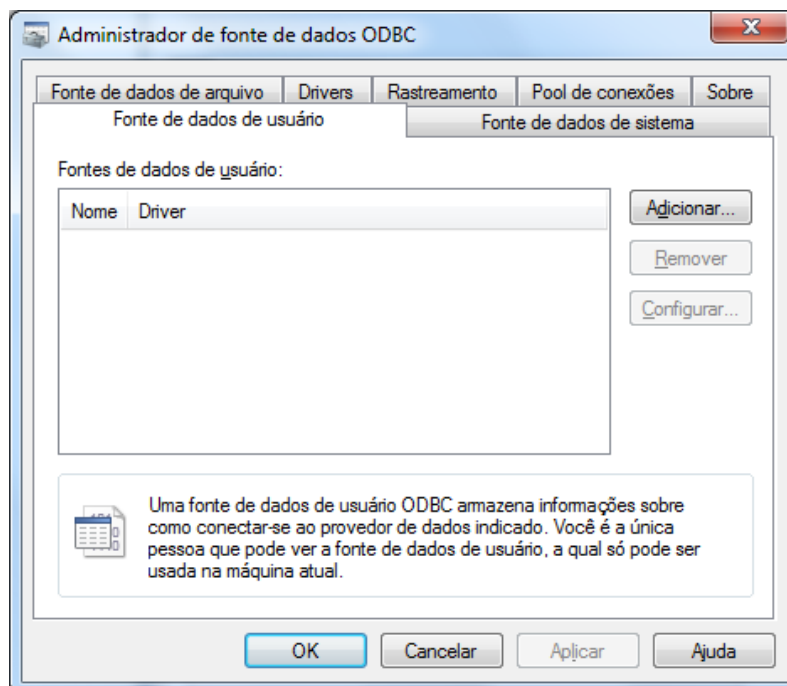
1. Acesse o **Painel de Controle**.



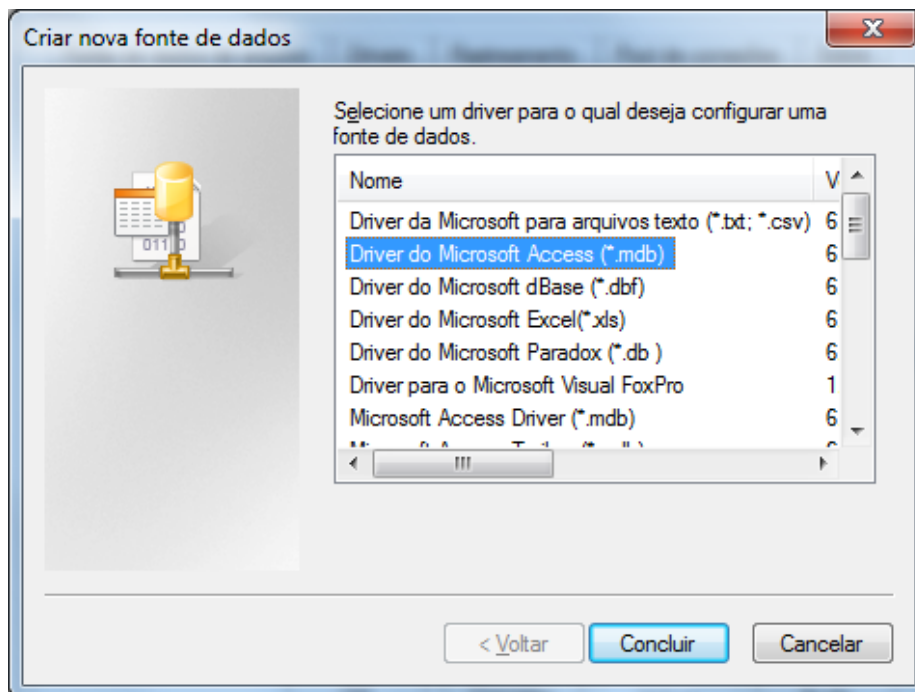
2. Navegue até a pasta **Ferramentas Administrativas**, e ative **Fontes de Dados ODBC**.



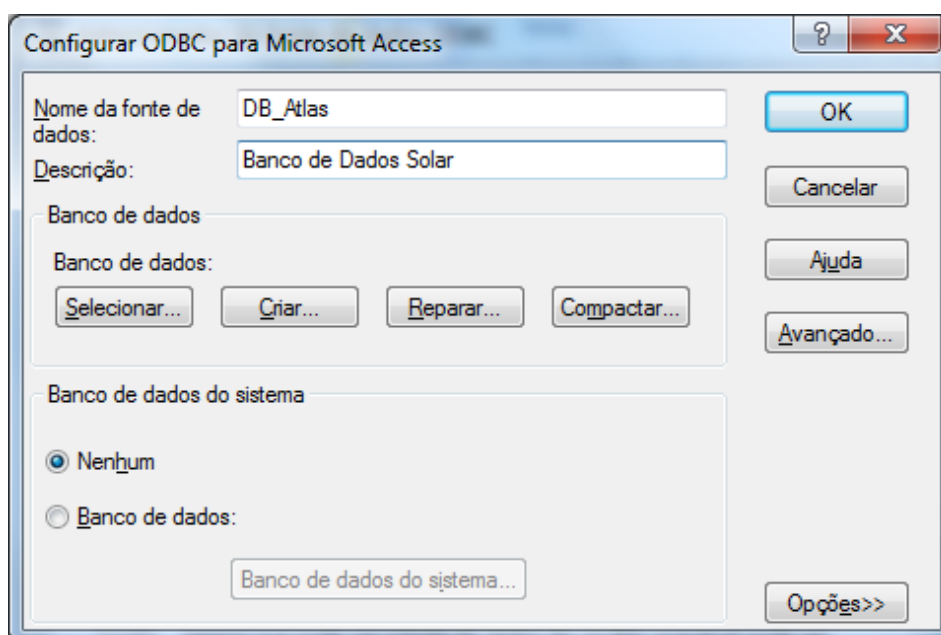
3. Ative a aba **Fontes de dados de usuário**.



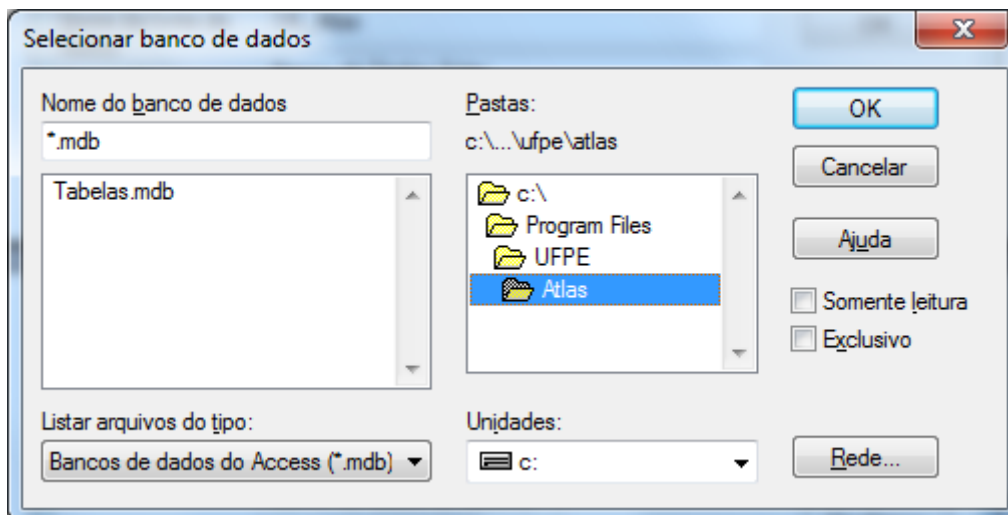
4. Clique no botão **Adicionar**. Selecione a opção **Driver do Microsoft Access (*.mdb)** e clique no botão **Concluir**.



5. Preencha os campos **Nome da fonte de dados** e **Descrição** conforme a figura abaixo e pressione o botão **Selecionar...**



6. Navegue até a pasta **c:\Program Files\UFPE\Atlas**, e selecione o arquivo **Tabelas.mdb**. Pressione o botão **OK**.



7. Abra o programa e utilize normalmente.

Equipe CRESESB

Centro de Pesquisas de Energia Elétrica
Departamento de Tecnologias Especiais

55 21 2598-6174 | fax 55 21 2280-3537

www.cepel.br/cresebs

crese@cepel.br