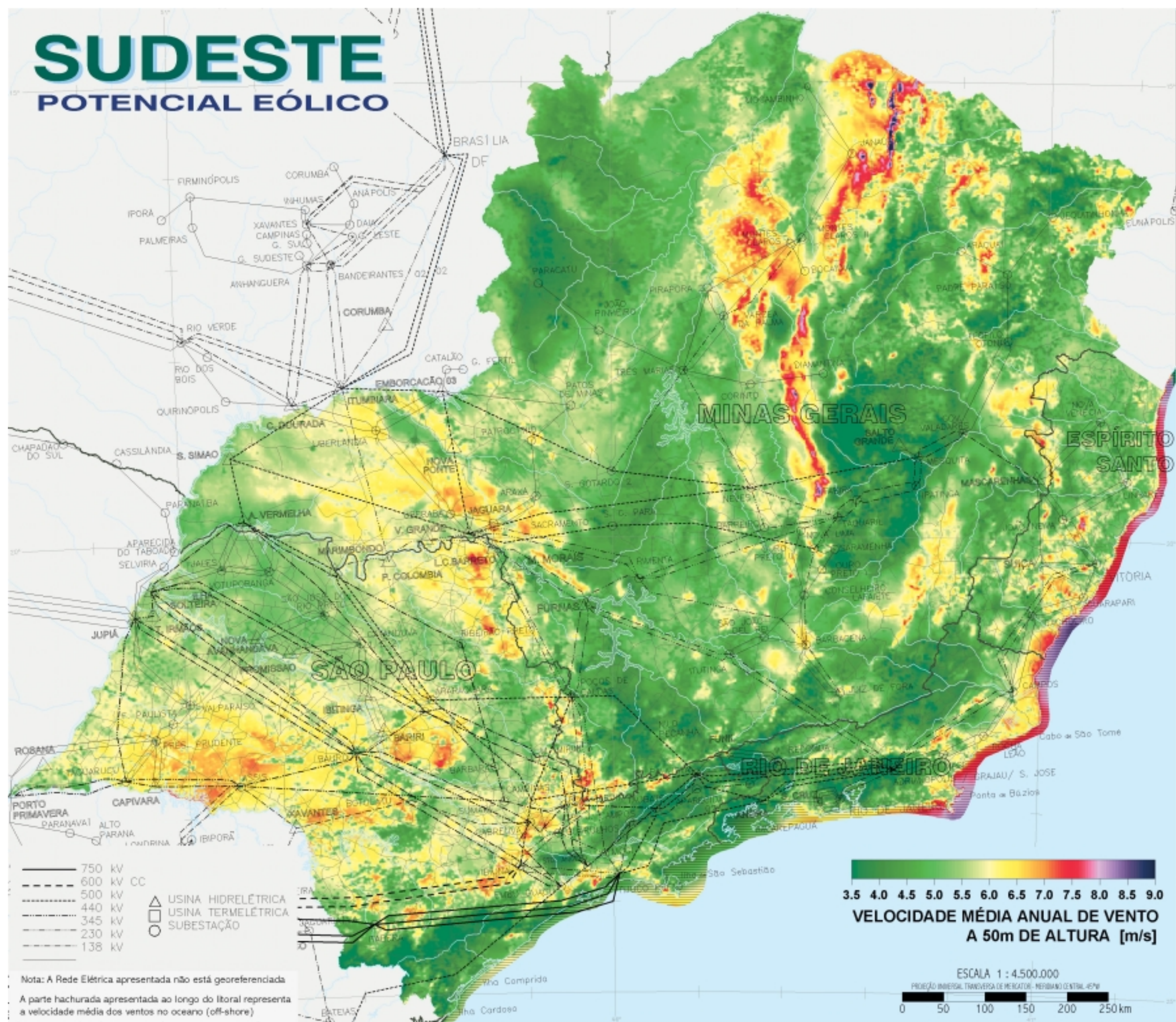


SUDESTE

POTENCIAL EÓLICO



Nota: A Rede Elétrica apresentada não está georeferenciada
 A parte hachurada apresentada ao longo do litoral representa a velocidade média dos ventos no oceano (off-shore)

3.5 4.0 4.5 5.0 5.5 6.0 6.5 7.0 7.5 8.0 8.5 9.0
**VELOCIDADE MÉDIA ANUAL DE VENTO
 A 50m DE ALTURA [m/s]**

ESCALA 1 : 4.500.000
 PROJEÇÃO UTM TRANSVERSA DE MERIDIANO - MERIDIANO CENTRAL 45°W
 0 50 100 150 200 250 km